



ПРОЕКТ-КОМПЛЕКС

ОБЩЕСТВО С ОГРАНИЧЕННОЙ ОТВЕТСТВЕННОСТЬЮ

Свидетельство о допуске № П-007-5452114387-0064-3

Заказчик: Васильев В.Н.

Шифр объекта: 808-ПК-11
Арх. № 808/ПК2011

**Эскизный проект
на строительство жилого дома по адресу:
ул. Матросова, д. 21,
г. Чулым, Новосибирская область**

Раздел 1: «Пояснительная записка»

Раздел 2: «Эскиз дома»

Раздел 3: «Сметный расчет»

Генеральный директор:

Ю.В. Ластовецкий

*г. Куйбышев
2011 г.*

Список исполнителей

Генеральный директор

Ластовецкий Ю.В.

Гл. инженер

Сумина И.А.

1. Эскиз:

Техник

Гутова К.В.

2. Сметная часть:

Ведущий инженер

Крюкова Т.Н.

Взам., инв. №

Подп. и дата

Инд. № подл.

Изм.	Кол. экз.	Лист	№ док.	Подпись	Дата
Директор				Ластовецкий	
Исполнил				Гутова	
Проверил				Сумина	
Н. контр.				Мизяк	

808-ПК-11

Список исполнителей

Страниц	Лист	Листов
ПД	1	1

ООО «Проект-Комплекс»

Состав проектной документации

№ тома	Обозначение	Наименование	Примечание
1	808-ПК-11-ПЗ	Пояснительная записка	
	808-ПК-11-Э	Эскиз дома	
	808-ПК-11-СМ	Сметы	

Взам., инв. №

Подп. и дата

Индв. № подл.

Изм.	Кол-во	Лист	№ док.	Подпись	Дата
Директор		Ластовский			
Исполнил		Гутова			
Проверил		Сумина			
Н. контр.		Мизяк			

808-ПК-11-СП

Состав проектной документации

Страна	Лист	Листов
ПД	1	1
ООО «Проект-Комплекс»		



ПРОЕКТ-КОМПЛЕКС

ОБЩЕСТВО С ОГРАНИЧЕННОЙ ОТВЕТСТВЕННОСТЬЮ

Свидетельство о допуске № П-007-5452114387-0064-3

Заказчик: Васильев В.Н.

Шифр объекта: 808-ПК-11
Арх. № 808/ПК2011

**Эскизный проект
на строительство жилого дома по адресу:
ул. Матросова, д. 21,
г. Чулым, Новосибирская область**

Раздел 1: «Пояснительная записка»

*г. Куйбышев
2011 г.*

Технические условия на конструкции и материалы,
применяемые в эскизном проекте «Строительство жилого дома по адресу:
ул. Матросова, 21 г. Чулым Новосибирской области»

Наименование конструкций и элементов здания	Решения (конструкции, материал, серия, ГОСТ) Согласование генподрядной строительной организации
1	2
Фундамент	Сборный железобетонный из блоков ФБС
Стены	Брус
Перекрытие	Деревянное балочное
Крыша	Чердачная с покрытием металлочерепицей
Блоки оконные	Из поливинилхлоридных профилей по ГОСТ 30674-99
Блоки дверные	По ГОСТ 6629-88
Покрытие пола	Линолеум
Отделка внутренняя	Обшивка листами ГКЛ, оклейка обоями
Отделка наружная	Облицовочный кирпич

Васильев В.Н. _____

ВЕДОМОСТЬ ОБЪЕМОВ РАБОТ

Строительство жилого дома по адресу: ул. Матросова, д.21, г.Чулым, Новосибирская обл.

№ пп	Наименование	Ед. изм.	Кол.	Примечание
1	2	3	4	5
Раздел 1. Земляные работы				
1	Разработка грунта	1000 м3 грунта	0,195	
Раздел 2. Фундаменты				
2	Укладка блоков и плит фундаментов	100 шт. сборных конструкций	0,52	
3	Плиты дорожные	шт.	16	
4	Блоки бетонные ФБС24-4-6-Т	шт.	28	
5	Плиты перекрытия многопустотные	м2	116,6	
6	Гидроизоляция фундаментов горизонтальная	100 м2 изолируемой поверхности	0,28	
7	Гидроизоляция боковая обмазочная битумная	100 м2 изолируемой поверхности	0,654	
Раздел 3. Стены				
8	Рубка стен из брусьев толщиной 150 мм	100 м2 стен (за вычетом проемов)	2,57	
Раздел 4. Перекрытие				
9	Устройство перекрытий	100 м2 перекрытий	1,433	
10	Балки	м3	5,23	
11	Плиты из минеральной ваты	м3	25,65	
12	Установка пароизоляционного слоя	100 м2 поверхности покрытия изоляции	0,855	
13	Пленка пароизоляционная ЮТАФОЛ	м2	85,5	
Раздел 5. Кровля				
14	Установка стропил	1 м3 древесины в конструкции	3	
15	Устройство кровель различных типов из металлочерепицы	100 м2 кровли	1,818	
16	Устройство карнизов	100 м2 стен, фронтонов (за вычетом проемов) и развернутых поверхностей карнизов	0,33	

1	2	3	4	5
17	Устройство фронтонов	100 м2 стен, фронтонов (за вычетом проемов) и развернутых поверхностей карнизов	0,448	
18	Огнезащитное покрытие деревянных конструкций	100 м2 обрабатываемой поверхности	1,2	
Раздел 6. Проемы				
19	Установка в жилы здания оконных блоков из ПВХ профилей	100 м2 проемов	0,162	
20	Установка блоков в наружных и внутренних дверных проемах	100 м2 проемов	0,134	
21	Скобяные изделия	компл.	7	
Раздел 7. Лестницы				
22	Устройство внутриквартирных лестниц	1 м2 горизонтальной проекции	1,5	
Раздел 8. Полы				
23	Устройство стяжек цементных толщиной 20 мм	100 м2 стяжки	1,08	
24	Устройство покрытий из ламината	100 м2 покрытия	1,043	
25	Ламинированное напольное покрытие	м2	104,3	
26	Устройство покрытий из линолеума	100 м2 покрытия	0,129	
27	Устройство плинтусов поливинилхлоридных	100 м плинтуса	1,25	
Раздел 9. Отопление, канализация				
28	Прокладка трубопроводов отопления из стальных водогазопроводных неоцинкованных труб диаметром 32 мм	100 м трубопровода	0,9	
29	Прокладка трубопроводов водоснабжения из стальных водогазопроводных оцинкованных труб диаметром 25 мм	100 м трубопровода	0,2	
30	Прокладка трубопроводов канализации из полиэтиленовых труб высокой плотности диаметром 50 мм	100 м трубопровода	0,1	
31	Прокладка трубопроводов канализации из полиэтиленовых труб высокой плотности диаметром 100 мм	100 м трубопровода	0,15	
32	Установка радиаторов чугунных	100 кВт радиаторов и конвекторов	0,144156	
33	Установка кранов воздушных	1 компл.	5	
34	Установка баков	1 бак	1	
35	Установка котлов стальных	1 котел	1	
36	Установка умывальников одиночных с подводкой холодной и горячей воды	10 компл.	0,1	
37	Установка ванн купальных прямых чугунных	10 компл.	0,1	
38	Установка унитазов с бачком непосредственно присоединенным	10 компл.	0,1	
39	Установка раковин	10 компл.	0,1	
Раздел 10. Отделочные работы				
Внутренняя отделка				
40	Облицовка гипсокартонными листами стен	100 м2 отделяваемой поверхности	3,68	

1	2	3	4	5
41	Оклейка обоями стѐн	100 м2 оклеиваемой и обиваемой поверхности	3,68	
42	Облицовка потолков гипсокартонными листам	100 м2 поверхности облицовки	1,38	
43	Окраска поливинилацетатными водоземulsionными составами потолков	100 м2 окрашиваемой поверхности	1,38	
Наружняя отделка				
44	Облицовка стѐн кирпичом	1 м3 кладки	18,3	
45	Кирпич облицовочный	1000 шт.	7,21	

Составил: _____ В.Н.Васильев

1 Общая часть

Функциональное назначение объекта – жилое. Предусматривается местное отопление от встроенной котельной. Электроснабжение от городских сетей.

Основные технико-экономические показатели

Наименование показателя	Ед. изм.	Количество
Общая площадь	м ²	111,6
Жилая площадь	м ²	84,3
Строительный объем	м ³	547,2

Эскизный проект на строительство жилого дома по адресу: ул. Матросова, д. 21, г. Чулым Новосибирской области выполнен в соответствии с техническими условиями заказчика, постановлением Губернатора Новосибирской области от 01.04.2010 № 102 «О государственной поддержке застройщиков, осуществляющих строительство индивидуальных жилых домов в сельских поселениях Новосибирской области». Документация разработана согласно техническим регламентам, в том числе устанавливающим требования по обеспечению безопасной эксплуатации зданий, строений, сооружений и безопасного использования прилегающих к ним территорий и с соблюдением технических условий, а также требований экологических, санитарно-гигиенических, противопожарных и других норм, действующих на территории Российской Федерации.

2 Характеристика здания:

- класс ответственности здания – нормальный;
- степень долговечности здания – IV;
- степень огнестойкости здания – IV;
- класс конструктивной пожарной опасности – С1;

808-ПК-11-ПЗ

Имя	Фамилия	Имя	№ док.	Подпись	Дата
Директор	Ластовецкий				
Исполнил	Гутова				
Проверил	Сумина				
Н. контр.	Мизяк				

Пояснительная записка

Страна	Лист	Листов
ПД	1	2

ООО «Проект-Комплекс»

- класс функциональной пожарной опасности – Ф1.4;
- климатический район строительства – 1В;
- расчетная зимняя температура наружного воздуха – -39°C ;
- расчетная температура внутреннего воздуха – $+21^{\circ}\text{C}$;
- относительная влажность воздуха – 55%;
- ветровой режим – преобладание Ю, ЮЗ ветров;
- нормативное значение ветрового давления – $0,3\text{кПа}$ ($30\text{кгс}/\text{м}^2$);
- расчетное значение веса снегового покрова – $2,4\text{кПа}$ ($240\text{кгс}/\text{м}^2$);
- расчетная сейсмичность района строительства – 6 баллов.

3 Конструктивная часть

Здание двухэтажное, отдельно стоящее, прямоугольной конфигурации, без подвала. Конструктивная схема здания – бескаркасная, с продольными и поперечными несущими стенами. Высота помещений первого этажа – 3,3м, второго – 2,4м.

Фундамент – сборный железобетонный из блоков ФБС.

Стены – брус сечением $150*150\text{мм}$.

Перекрытия – деревянные балочные.

Крыша – чердачная по деревянным стропилам и обрешетке, с покрытием из металлочерепицы. Водосток неорганизованный.

Полы – бетонные с покрытием из линолеума.

Дверные заполнения – деревянные, глухие.

Оконные блоки – ПВХ.

Внутренняя отделка: обшивка листами ГКЛ, оклейка обоями.

Наружная отделка: облицовочный кирпич.

Взам., инв. №

Подп. и дата

Изм. № подл.

Изм.	Кол.уч.	Лист	№ док.	Подпись	Дата



ПРОЕКТ-КОМПЛЕКС

ОБЩЕСТВО С ОГРАНИЧЕННОЙ ОТВЕТСТВЕННОСТЬЮ

Свидетельство о допуске № П-007-5452114387-0064-3

Заказчик: Васильев В.Н.

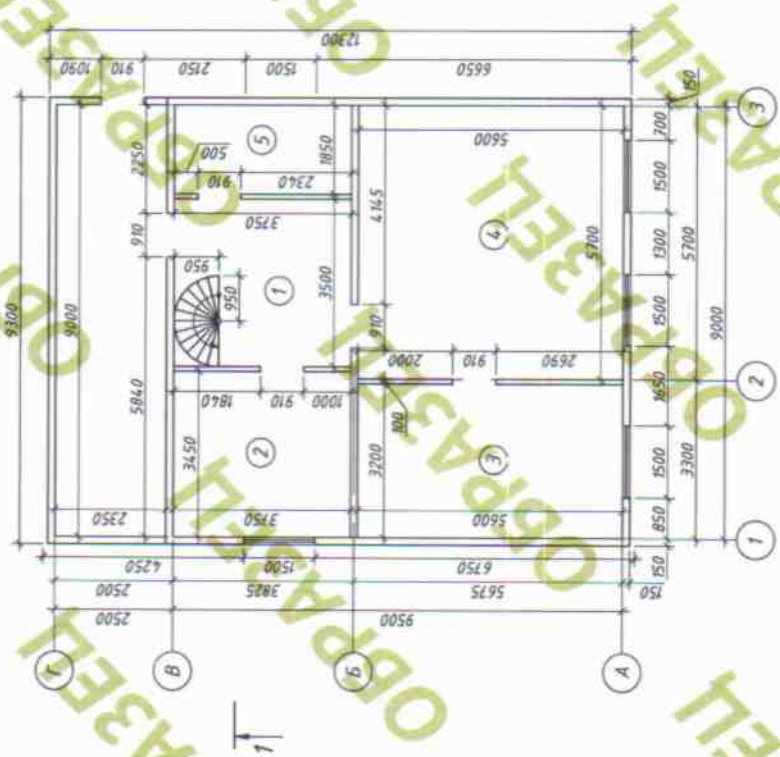
Шифр объекта: 808-ПК-11
Арх. № 808/ПК2011

**Эскизный проект
на строительство жилого дома по адресу:
ул. Матросова, д. 21,
г. Чулым, Новосибирская область**

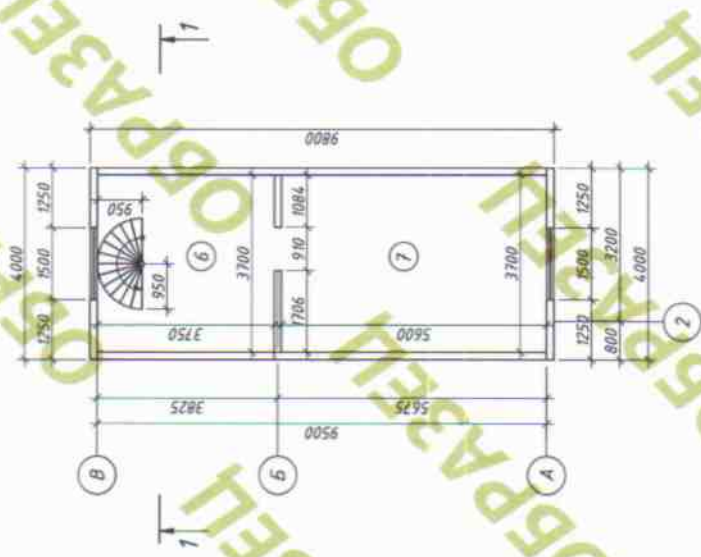
Раздел 2: «Эскиз дома»

*г. Куйбышев
2011 г.*

План 1-го этажа на отметке 0.000



План 2-го этажа на отметке +3.400



Экспликация помещений

№ п/п	Наименование	Площадь, м ²	Кат. помещений
1	Коридор	13,1	
2	Кухня	12,9	
3	Комната	17,9	
4	Комната	31,9	
5	Санузел	6,9	
6	Комната	13,8	
7	Комната	20,7	
Итого:		117,2	

Общая площадь дома 117,2 м²

808-ПК-11

Ч.п. Васильев В.Н.

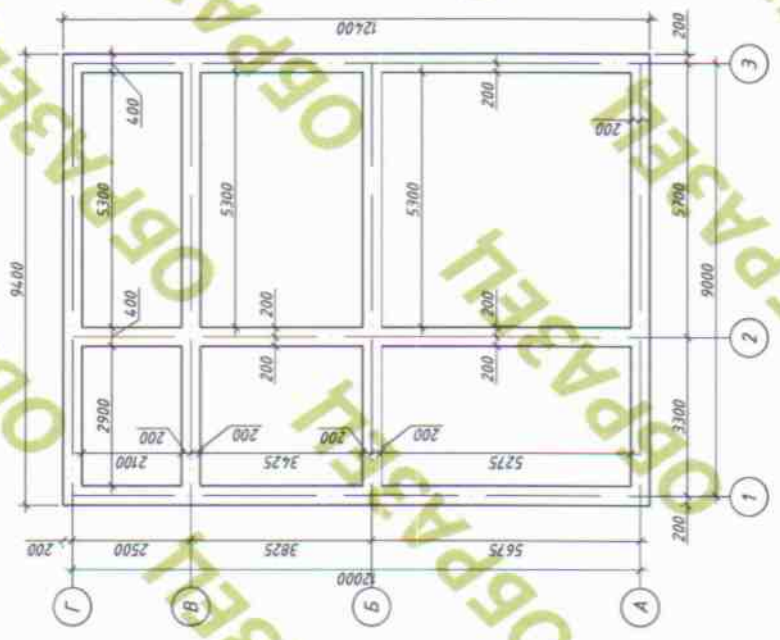
Имя	Конуч	Лист	№ док.	Подпись	Дата
Директор	Ластовицкий	10.11			10.11
Исполнил	Гутова	10.11			10.11
Проверил	Сурмина	10.11			10.11
Н. контроль	Мухом	10.11			10.11

Экспл. жилого дома

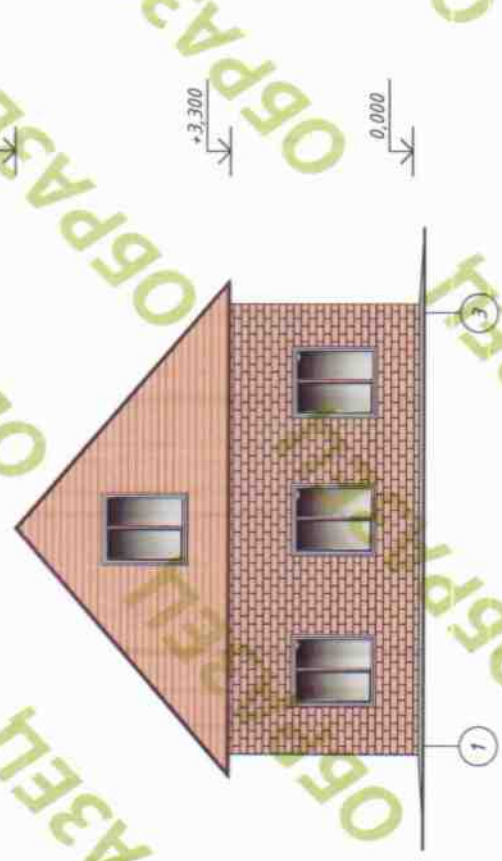
План 1-го этажа на отм. 0.000
План 2-го этажа на отм. +3.400



План фундамента



Фасад 1-3



Фасад А-Г



808-ПК-11

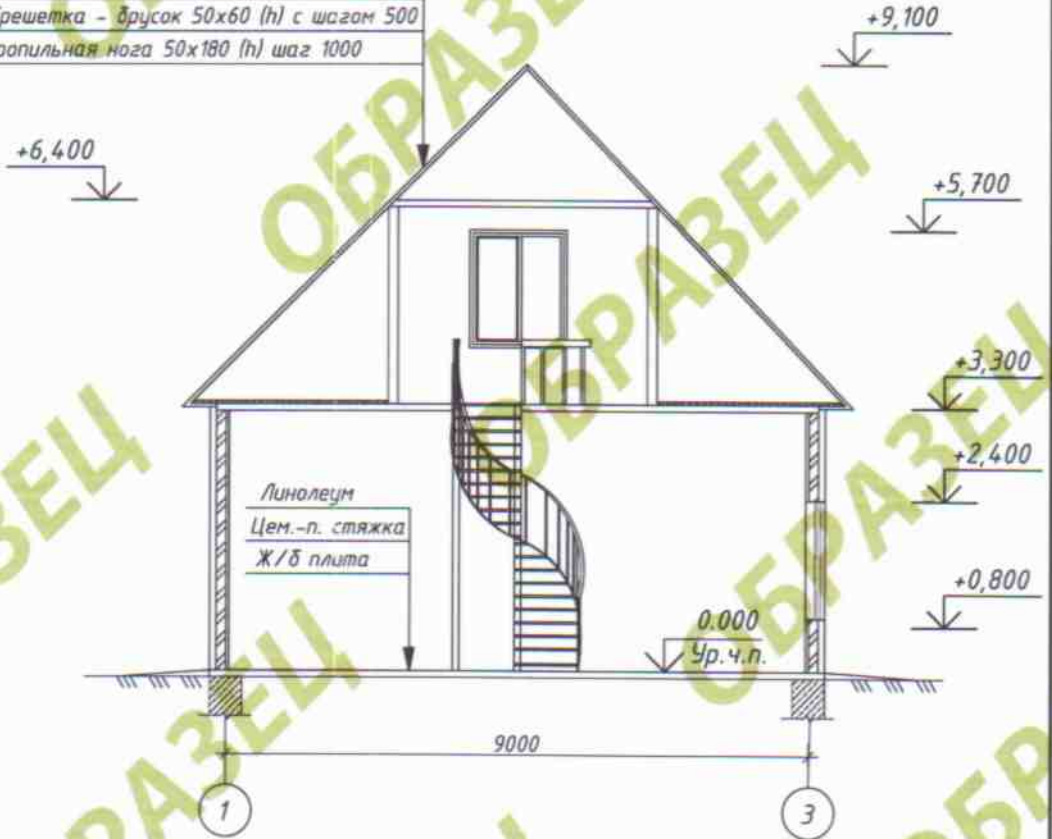
Ч.л. Васильев В.Н.

Изм.	Колуч	Лист	Индок	Подпись	Дата
Директор	Ластовицкий				10.11
Исполнил	Гулова				10.11
Проверил	Султан				10.11
И контроль	Павлов				10.11
Стация	Лист	Листов			
	2				
Экзпз жилого дома					
План фундамента					
Фасад 1-3 Фасад А-Г					
ГР "БСТ" - проектно-конструкторское предприятие 2011 г.					

Инд. № подл.	Лист. и дата	Взам. инд. №
808/ПК-2011		

Разрез 1-1

Металлочерепица Монтеррей
 Обрешетка - брусок 50x60 (h) с шагом 500
 Стропильная нога 50x180 (h) шаг 1000



Инв. № подл.	808/ПК 2011	Взам. инв. №	
Подп. и дата		808-ПК-11	
Изм.	Колуч.	Лист	№ док.
			Ч.л. Васильев В.Н.
Исполнил	Гутова	10.11.	Эскиз жилого дома
Проверил	Сумина	10.11.	
Н. контроль	Мизяк	10.11.	Разрез 1-1.
		Стадия	Лист
			3
		Листов	
		3	
		ПРОЕКТ Комплекс г.Куйбышев 2011г.	



ПРОЕКТ-КОМПЛЕКС

ОБЩЕСТВО С ОГРАНИЧЕННОЙ ОТВЕТСТВЕННОСТЬЮ

Свидетельство о допуске № П-007-5452114387-0064-3

Заказчик: Васильев В.Н.

Шифр объекта: 808-ПК-11
Арх. № 808/ПК2011

**Эскизный проект
на строительство жилого дома по адресу:
ул. Матросова, д. 21,
г. Чулым, Новосибирская область**

Раздел 3: «Сметный расчет»

*г. Куйбышев
2011 г.*

Наименование стройки - Строительство жилого дома по адресу: ул. Матросова, д.21, г.Чулым, Новосибирская обл.

Объект - Строительство жилого дома по адресу: ул. Матросова, д.21, г.Чулым, Новосибирская обл.

Наименование объекта - Строительство жилого дома по адресу: ул. Матросова, д.21, г.Чулым, Новосибирская обл.

СВОДКА СТОИМОСТИ РАБОТ
по локальной смете

на строительство жилого дома по адресу: ул. Матросова, д.21, г.Чулым, Новосибирская обл.

Основание: Ведомость объемов работ

Составлен в ценах 2011 г.

№ пп	Наименование конструктивных элементов и видов работ	Прямые затраты, руб.	в том числе, руб.		
			Осн. з/п	Эк. маш	Мат-лы
1	3	4	6	7	8
1	Земляные работы	4678	147	4531	
2	Фундаменты	366820	6670	11488	348662
3	Стены	228050	75176	6025	146849
4	Перекрытие	191358	32773	2864	155721
5	Кровля	274077	53224	5768	215085
6	Проемы	134706	3909	671	130126
7	Лестницы	3108	802	57	2249
8	Полы	127407	17127	884	109396
9	Отопление, канализация	271507	12709	2599	256199
10	Отделочные работы	275866	128305	7780	139781
	Всего	1877577	330842	42667	1504068
	Итого с накладными расходами и плановыми накоплениями	2375603			

Составил вед.инж.: _____ Т.Н.Крюкова

Ген.директор ООО "Проект-Комплекс": _____ Ю.В.Ластовецкий

РАСЧЕТ ПОТРЕБНОСТИ В МАТЕРИАЛАХ

Стройка Строительство жилого дома по адресу: ул. Матросова, д.21, г.Чулым, Новосибирская обл.
 Объект Строительство жилого дома по адресу: ул. Матросова, д.21, г.Чулым, Новосибирская обл.
 Смета № Строительство жилого дома по адресу: ул. Матросова, д.21, г.Чулым, Новосибирская обл.
 Владелец Васильев Вадим Николаевич

№ пп	Код ресурса	Наименование ресурса	Ед.изм.	Кол.
1	2	3	4	5
Ресурсы подрядчика				
Материалы				
1	101-0063	Ацетилен растворенный технический марки А	т	0,000155
2	101-0073	Битумы нефтяные строительные марки БН-90/10	т	0,0127
3	101-0148	Дюбели с калиброванной головкой (россыпью) 3x68,5 мм	т	0,0009111
4	101-0162	Гвозди отделочные круглые 1,6x25 мм	т	0,00736
5	101-0171	Гвозди проволочные оцинкованные для асбестоцементной кровли 4,0x100 мм	т	0,02036
6	101-0180	Гвозди строительные с плоской головкой 1,8x50 мм	т	0,007718
7	101-0195	Гвозди толевые круглые 3,0x40 мм	т	0,0008181
8	101-0311	Каболка	т	0,00031
9	101-0322	Керосин для технических целей марок КТ-1, КТ-2	т	0,02018
10	101-0324	Кислород технический газообразный	м3	0,3213
11	101-0331	Контакт керосиновый	т	0,00483
12	101-0359	Краски водно-дисперсионные поливинилацетатные ВД-ВА-27А, Э-ВА-27Т белая	т	0,02208
13	101-0383	Краски масляные и алкидные густотертые, цинковые МА-011-0	т	0,00276
14	101-0388	Краски масляные земляные марки МА-0115 мумия, сурик железный	т	0,000994
15	101-0414	Краска для наружных работ защитная, марки МА-015	т	0,004909
16	101-0544	Линолеум поливинилхлоридный многослойный и однослойный без подосновы марки М, толщиной 2,1 мм	м2	13,16
17	101-0587	Масло индустриальное И-20А	т	0,00005
18	101-0594	Мастика битумная кровельная горячая	т	0,2186
19	101-0609	Мастика клеящая каучуковая, марки КН-2	кг	12,888
20	101-0627	Олифа комбинированная, марки К-2	т	0,02346
21	101-0628	Олифа комбинированная, марки К-3	т	0,000833
22	101-0782	Поковки из квадратных заготовок, масса 1,8 кг	т	0,11436
23	101-0783	Поковки из квадратных заготовок, масса 2,825 кг	т	0,03726
24	101-0797	Проволока горячекатаная в мотках, диаметром 6,3-6,5 мм	т	0,01314
25	101-0807	Проволока сварочная легированная диаметром 4 мм	т	0,000233
26	101-0849	Пластина резиновая рулонная вулканизированная	кг	0,08
27	101-0851	Пергамин кровельный марки П-350	м2	159,1
28	101-1355	Цемент гипсоглиноземистый расширяющийся	т	0,0004
29	101-1504	Электроды диаметром 2 мм Э42	т	0,0276
30	101-1522	Электроды диаметром 5 мм Э42А	т	0,00138
31	101-1596	Шкурка шлифовальная двухслойная с зернистостью 40-25	м2	25,414
32	101-1669	Очес льняной	кг	0,29
33	101-1703	Прокладки резиновые (пластина техническая прессованная)	кг	0,25
34	101-1704	Войлок строительный	т	0,01799
35	101-1705	Пакля пропитанная	кг	579,87
36	101-1712	Шпатлевка клеевая	т	0,00759
37	101-1714	Болты с гайками и шайбами строительные	т	0,0719

1	2	3	4	5
38	101-1742	Толь с крупнозернистой посыпкой гидроизоляционный марки ТГ-350	м2	130,12
39	101-1750	Шурупы-саморезы коньковые оцинкованные 4,8x80 мм	10 шт.	12,13
40	101-1751	Шурупы-саморезы с шести-восьмигранной головкой 4,5x25(35) мм и специальной уплотнительной прокладкой (шайбой) из ЭПДМ	10 шт.	183,3
41	101-1753	Плинтусы для полов из пластика	м	126,3
42	101-1757	Ветошь	кг	12,5945
43	101-1758	Винты самонарезающие 4,5x19 мм	т	0,002545
44	101-1759	Герметик силиконовый для наружных швов	л	1,364
45	101-1770	Толь с крупнозернистой посыпкой марки ТВК-350	м2	6,581
46	101-1805	Гвозди строительные	т	0,05741
47	101-1817	Клей для обоев КМЦ	т	0,00552
48	101-1829	Бумага ролевая	т	0,003128
49	101-1830	Обои обыкновенного качества	100 м2	4,158
50	101-1839	Клей казеиновый	т	0,01582
51	101-1847	Замаска защитная	кг	0,8
52	101-1959	Краска водоземлюсионная ВЗАК-1180	т	0,07866
53	101-2052	Лента бутиловая	м	39,53
54	101-2053	Лента бутиловая ПСУЛ	м	25,27
55	101-2054	Лента бутиловая диффузионная	м	9,072
56	101-2101	Полотно иглопробивное стекловолоконистое ИПС-Т-5	м2	
57	101-2184	Шурупы с полукруглой головкой 6x60 мм	т	0,00005
58	101-2186	Шурупы с полукруглой головкой 6x90 мм	т	0,00014
59	101-2203	Дюбели распорные полиэтиленовые 8x30 мм	10 шт.	0,4
60	101-2204	Дюбели распорные полиэтиленовые 8x40 мм	10 шт.	0,8
61	101-2313	Натрий кремнефтористый технический, сорт I	т	0,00552
62	101-2388	Герметик пенополиуретановый (пена монтажная) типа Макрофлекс, Soudal в баллонах по 750 мл	шт.	11,18
63	101-2449	Кольца резиновые для чугунных напорных труб диаметром 50-300 мм	кг	0,75
64	101-2509	Листы гипсокартонные ГКЛ 12,5 мм	м2	528,5
65	101-2575	Болты с гайками и шайбами для санитарно-технических работ диаметром 12 мм	т	0,00802
66	101-2576	Болты с гайками и шайбами для санитарно-технических работ диаметром 16 мм	т	0,000519
67	101-3594	Лента полиэтиленовая с липким слоем А50	кг	
68	101-4134	Пленка подкровельная антиконденсатная (гидроизоляционная) типа ЮТАКОН	м2	210,9
69	101-4136	Металлочерепица «Монтеррей»	м2	229,1
70	101-4173	Дюбели монтажные 10x130 (10x132, 10x150) мм	10 шт.	6,302
71	102-0024	Бруски обрезные хвойных пород длиной 4-6,5 м, шириной 75-150 мм, толщиной 40-75 мм, II сорта	м3	0,7686
72	102-0025	Бруски обрезные хвойных пород длиной 4-6,5 м, шириной 75-150 мм, толщиной 40-75 мм, III сорта	м3	1,449
73	102-0026	Бруски обрезные хвойных пород длиной 4-6,5 м, шириной 75-150 мм, толщиной 40-75 мм, IV сорта	м3	0,00915
74	102-0028	Бруски обрезные хвойных пород длиной 4-6,5 м, шириной 75-150 мм, толщиной 100, 125 мм, II сорта	м3	0,18
75	102-0032	Бруски обрезные хвойных пород длиной 4-6,5 м, шириной 75-150 мм, толщиной 150 мм и более, II сорта	м3	0,03
76	102-0033	Бруски обрезные хвойных пород длиной 4-6,5 м, шириной 75-150 мм, толщиной 150 мм и более, III сорта	м3	39,32
77	102-0048	Доски обрезные хвойных пород длиной 4-6,5 м, шириной 75-150, мм толщиной 19-22 мм, II сорта	м3	0,1914
78	102-0052	Доски обрезные хвойных пород длиной 4-6,5 м, шириной 75-150 мм, толщиной 25 мм, II сорта	м3	0,4262
79	102-0053	Доски обрезные хвойных пород длиной 4-6,5 м, шириной 75-150 мм, толщиной 25 мм, III сорта	м3	0,01072

1	2	3	4	5
80	102-0056	Доски обрезные хвойных пород длиной 4-6,5 м, шириной 75-150 мм, толщиной 32-40 мм, II сорта	м3	3,754
81	102-0059	Доски обрезные хвойных пород длиной 4-6,5 м, шириной 75-150 мм, толщиной 44 мм и более, I сорта	м3	2,49
82	102-0060	Доски обрезные хвойных пород длиной 4-6,5 м, шириной 75-150 мм, толщиной 44 мм и более, II сорта	м3	1,2429
83	102-0289	Доски антисептированные обрезные длиной 4-6,5 м, шириной 75-150 мм, толщиной 32-40 мм II сорта	м3	2,672
84	102-0291	Бруски деревянные пропитанные длиной 1 м и более, шириной 40-75 мм, толщиной 22-32 мм, I сорта	м3	0,8363
85	102-0303	Клинья пластиковые монтажные	шт.	129,6
86	104-0002	Вата минеральная	м3	0,5636
87	110-0115	Совол пластификаторный	т	0,00552
88	113-0005	Аммоний серноокислый (сульфат аммония) очищенный	т	0,04416
89	113-0006	Аммоний фосфорнокислый двузамещенный (диамоний фосфат), марка Б	т	0,06762
90	113-0074	Клей фенолполивинилацетатный марки БФ-2, сорт I	т	0,00008
91	113-0090	Лак ХС-76 химстойкий	т	0,1035
92	113-0307	Пленка полиэтиленовая толщиной 0,2-0,5 мм	т	
93	113-0510	Состав огнезащитный «АТТИК», пропиточный	кг	78
94	113-1777	Паста антисептическая	т	0,01878
95	203-0205	Блоки дверные двупольные с полотном глухим ДГ 21-13, площадь 2,63 м2	м2	13,4
96	203-0359	Наличники из древесины типа Н-1, Н-2 размером 13x54 мм	м	72,36
97	203-0367	Обшивка наружная и внутренняя из древесины тип 0-1; 0-2; 0-3 толщиной 13 мм, шириной без гребня от 70 до 90 мм	м3	1,0576
98	203-0371	Обшивка наружная и внутренняя из древесины тип 0-1; 0-2; 0-3 толщиной 16 мм, шириной без гребня от 70 до 90 мм	м3	0,03
99	203-0590	Шпонки вкладные торцевые	шт.	636,2
100	203-8040	Блоки оконные из поливинилхлоридных профилей с листовым стеклом и стеклопакетом одностворные ОПРСП 9-9, площадью 0,75 м2 (ГОСТ 30674-99)	м2	16,2
101	301-0010	Баки расширительные круглые вместимостью до 0,1 м3	шт.	1
102	301-0058	Ванны купальные чугунные эмалированные модернизированные с уравнивателем электрических потенциалов латунным выпуском, чугунным сифоном и переливом, со стальным трубопроводом без смесителя, марка ВЧМ-1700, размер 1700x750x607 мм	компл.	1
103	301-0555	Радиаторы отопительные чугунные марка МС-140, высота полная 588 мм, высота монтажная 500 мм	кВт	14,42
104	301-0572	Раковины стальные эмалированные	компл.	1
105	301-0825	Умывальники полуфарфоровые и фарфоровые с кронштейнами, сифоном бутылочным латунным и выпуском, овальные со скрытыми установочными поверхностями без спинки размером 550x480x150 мм	компл.	1
106	301-1195	Кронштейны для крепления радиаторов к кирпичным и бетонным стенам, при длине кронштейна 131 мм	100 шт.	0,3647
107	301-1196	Кронштейны для крепления радиаторов к кирпичным и бетонным стенам, при длине кронштейна 325 мм	100 шт.	0,3647
108	301-1521	Унитаз-компакт «Комфорт»	компл.	1
109	301-1566	Котлы стальные жаротрубные пароводогрейные на жидком топливе или газе поставки ОАО «Дорогобужкотломаш» в комплекте с горелками НП «Брестсельмаш» теплопроводностью до 0,21 МВт (0,18 Гкал/ч)	компл.	1
110	301-3216	Клапаны взрывные	шт.	2

1	2	3	4	5
111	302-0474	Краны для спуска воздуха STD 7073В, латунные	компл.	5
112	302-0884	Узлы укрупненные монтажные (трубопроводы) из стальных водогазопроводных неоцинкованных труб с гильзами для систем отопления диаметром 32 мм	м	90
113	302-0889	Узлы укрупненные монтажные (трубопроводы) из стальных водогазопроводных оцинкованных труб с гильзами для водоснабжения диаметром 25 мм	м	20
114	302-3339	Трубопроводы канализации из полиэтиленовых труб высокой плотности с гильзами, диаметром 50 мм	м	9,98
115	302-3340	Трубопроводы канализации из полиэтиленовых труб высокой плотности с гильзами, диаметром 100 мм	м	14,97
116	402-0001	Раствор готовый кладочный цементный марки 25	м3	0,7
117	402-0002	Раствор готовый кладочный цементный марки 50	м3	0,00728
118	402-0005	Раствор готовый кладочный цементный марки 150	м3	2,203
119	402-0012	Раствор готовый кладочный цементно-известковый марки 25	м3	4,392
120	402-0086	Раствор готовый отделочный тяжелый, известковый 1:2,5	м3	0,2208
121	405-0219	Гипсовые вяжущие, марка Г3	т	1,803
122	405-1601	Известь строительная негашеная хлорная, марки А	кг	0,0041
123	408-0122	Песок природный для строительных работ средний	м3	11,44
124	409-0639	Пемза шлаковая (щебень пористый из металлургического шлака), марка 600, фракция 5-10 мм	м3	0,001472
125	411-0001	Вода	м3	15,0203
126	507-0983	Фланцы стальные плоские приварные из стали ВСтЗсп2, ВСтЗсп3, давлением 1,0 МПа (10 кгс/см ²), диаметром 50 мм	шт.	1
127	507-0984	Фланцы стальные плоские приварные из стали ВСтЗсп2, ВСтЗсп3, давлением 1,0 МПа (10 кгс/см ²), диаметром 65 мм	шт.	1
128	507-0985	Фланцы стальные плоские приварные из стали ВСтЗсп2, ВСтЗсп3, давлением 1,0 МПа (10 кгс/см ²), диаметром 80 мм	шт.	1
129	507-0986	Фланцы стальные плоские приварные из стали ВСтЗсп2, ВСтЗсп3, давлением 1,0 МПа (10 кгс/см ²), диаметром 100 мм	шт.	3
130	509-0966	Прокладки из паронита марки ПМБ, толщиной 1 мм, диаметром 50 мм	1000 шт.	0,001
131	509-0967	Прокладки из паронита марки ПМБ, толщиной 1 мм, диаметром 100 мм	1000 шт.	0,005
132	509-1792	Скобы скрепляющие и для подвеса	кг	2
133	ТСЦ-101-0892	Скобяные изделия	компл.	7
134	ТСЦ-101-1684	Ламинированное напольное покрытие	м2	104,3
135	ТСЦ-101-4135	Пленка пароизоляционная ЮТАФОЛ	м2	85,5
136	ТСЦ-104-0004	Плиты из минеральной ваты	м3	25,65
137	ТСЦ-203-0430	Балки	м3	5,23
138	ТСЦ-403-0563	Плиты дорожные	шт.	16
139	ТСЦ-403-0708	Плиты перекрытия многопустотные	м2	116,6
140	ТСЦ-403-8012	Блоки бетонные ФБС24-4-6-Т	шт.	28
141	ТСЦ-404-0126	Кирпич облицовочный	1000 шт.	7,21

Составил: _____ вед.инж.Т.Н.Крюкова

«___» _____ 2011 г.

«___» _____ 2011 г.

Строительство жилого дома по адресу: ул. Матросова, д.23, г.Фулда, Новосибирская обл.
(наименование объекта)

ЛОКАЛЬНАЯ СМЕТА

(локальная смета)

на строительство жилого дома по адресу: ул. Матросова, д.21, г.Фулда, Новосибирская обл.;
(наименование работ и затрат, наименование объекта)

Основание: Ведомость обмена работ

в базисном уровне цен	в текущем уровне цен
584 469,00 руб.	2 375 603,00 руб.
35 403,00 руб.	338 980,00 руб.
3 321,15 чел.час	3 321,15 чел.час

Сметная стоимость
Средств на оплату труда
Сметная трудоемкость

Составлен в ценах 2001 г. и пересчитан в текущий уровень по состоянию на _____ 2011 г.

№ п/п	Шифр и наименование работ	Единица измерения	Количество	Стоимость единицы (в базисном уровне цен)				Общая стоимость (в базисном уровне цен)				Общая стоимость (в текущем уровне цен)				Затраты труда рабочих, чел.-ч., не занятых обслуж. машин		
				Всего	материалы	оплаты труда	в т.ч. оплаты труда	Всего	материалы	оплаты труда	в т.ч. оплаты труда	Всего	материалы	оплаты труда	в т.ч. оплаты труда	на спец. оборудовании маш.	на спец. маш.	
Раздел 1. Земельные работы																		
1	ТЕР01-01-004-02 Разработка грунта	1000 м2 грунта	0,195	4499,28	4430,63	877,00	15,00	862	147	4531	4678	147	4531	8,54	1,07	31,17	7,25	
	НР 81%-95%*0,85 от ФОТ; (855) СИ 40%-50%*0,8 от ФОТ; (422)			78,65	637,43			122		905								
Раздел 2. Фундаменты																		
2	ТЕР07-01-001-02 Укладка бетона и плит фундаментов	100 шт. объемных конструкций	0,52	9717,73	3925,04	4 804,80	498,00	2007	2 499,00	29418	4787	11 664	13 467	91,58	47,62	31,26	16,26	
	НР 111%-130%*0,85 от ФОТ; (7848) СИ 68%-85%*0,8 от ФОТ; (4746)			937,93	514,23			267				2 197						
3	ТСЦ-403-0563 Плиты железобетонные	шт.	16	3 141,89		3 141,89	50 270,00		50 270,00	20 154			20 154					
4	ТСЦ-403-8012 Блоки бетонные ФБС-24-4-6-Т	шт.	28	423,60		423,60	11 861,00		11 861,00	47562			47562					
5	ТСЦ-403-0708 Плиты перекрытия многослойные	м2	116,6	159,86		159,86	18 640,00		18 640,00	74745			74745					
6	ТЕР08-01-003-02 Горизонтальная фундаментов горизонтальная	100 м2 эквивалентной площади	0,28	3704,11	125,02	3 833,60	40,00	35,00	962,00	5536	387	131	5018	14,30	4,00			
	НР 104%-122%*0,85 от ФОТ; (402) СИ 64%-80%*0,8 от ФОТ; (937)			144														
7	ТЕР09-01-003-07 Гидроизоляция бетона обмазочная буршная	100 м2 эквивалентной площади	0,654	1372,96	87,38	1 047,55	898,00	156,00	57,00	645,00	7975	1496	193	6286	21,20	13,86		
	НР 104%-122%*0,85 от ФОТ; (1856) СИ 64%-80%*0,8 от ФОТ; (937)			238,00														

Раздел 3. Стены

8	ТЕР10-01-007-02	Рубка стен из бруса толщиной 150 мм НР 100%~118%*0,85 от ФОТ; (76650) СИ 50%~63%*0,8 от ФОТ; (38325)	100 м2 стен (за вычетом проемов)	2,57	36216,00 3843,86	543,83 66	22 638,35	67 401,00	7 823,00	1390 170	58 180,00	ОСП-9,61 ЗМ-4,341 ЗИМ-8,688 МАТ-2,254	228050	73170	6025 1474	146849	291 3,91	747,87 10,89
Раздел 4. Перекрытия																		
9	ТЕР10-01-021-08	Устройство перекрытия НР 100%~118%*0,85 от ФОТ; (25075) СИ 50%~63%*0,8 от ФОТ; (12538)	100 м2 перекрытия	1,835	6274,1 1780,14	441,93 35,11	4 043,03	8 991,00	2 564,00	633 50	5 794,00	ОСП-9,61 ЗМ-4,341 ЗИМ-8,688 МАТ-3,744	49079	24638	2749 437	21692	177,07 2,08	258,0 2,98
10	ТСЦ1-203-0430	Панель	м3	5,23	2 742,86		2 742,86	14 345,00			14 345,00	ОСП-9,61 ЗМ-4,59 ЗИМ-9,61 МАТ-4,01	57524		57524			
11	ТСЦ1-04-0004	Цепи из полимерной нити	м3	25,65	646,52		646,52	16 583,00			16 583,00	МАТ-4,2025	73008		73008			
12	ТЕР26-01-025-01	Установка пароизоляционного слоя КОЭФ, К ПОЗИЦИИ МАТ-0 в рас.	100 м2 поверхности покрытия изоляция	0,855	1020,71 990,1	39,61	873,00	847,00		26,00	815	ОСП-9,61 ЗМ-4,393 МАТ-1,617	8250	115	95,94		82,03	
13	ТСЦ1-01-4135	Цепка пароизоляционная КТГАФ00В	м2	85,5	9,45		9,45	808,00			808,00	МАТ-4,328	3497		3497			

Раздел 5. Крыши

14	ТЕР10-01-002-01	Установка стропил НР 100%~118%*0,85 от ФОТ; (6879) СИ 50%~63%*0,8 от ФОТ; (3440)	1 м3 древесины в конструкциях	3	2020,25 236,32	48,93 2,53	1 735,00	6 061,00	709,00	147 8	5 205,00	ОСП-9,61 ЗМ-4,383 ЗИМ-8,696 МАТ-3,517	28968	6813	643 66	18307	24,09 0,15	72,27 0,45
15	ТЕР12-01-020-01	Устройство кровли различных типов из металлопрофиля НР 102%~120%*0,85 от ФОТ; (34840) СИ 52%~60%*0,8 от ФОТ; (17766)	100 м2 Крыши	1,818	26943,60 1929,96	459,89 28,36	24 553,84	48 984,00	3 509,00	836 52	44 039,00	ОСП-9,61 ЗМ-4,543 ЗИМ-8,687 МАТ-3,901	211655	33718	3800 448	17437	173,8 1,68	316,1 3,05
16	ТЕР10-01-008-05	Устройство карнизов НР 100%~118%*0,85 от ФОТ; (4567) СИ 50%~63%*0,8 от ФОТ; (2284)	100 м2 стень, фронтонов (за вычетом проемов) и развернутых поверхности в карнизах	0,33	5139,09 1440,01	111,52	3 587,56	1 606,00	475,00	37,00	1 184,00	ОСП-9,61 ЗМ-4,4 МАТ-5,175	10855	4567	162 6126	143,08	47,19	
17	ТЕР10-01-008-04	Устройство фронтонов НР 100%~118%*0,85 от ФОТ; (2948) СИ 50%~63%*0,8 от ФОТ; (1474)	100 м2 стень, фронтонов (за вычетом проемов) и развернутых поверхности в карнизах	0,448	5022,62 684,76	120,18	4 218,68	2 255,00	307,00	58,00	1 890,00	ОСП-9,61 ЗМ-4,397 МАТ-5,594	13925	2948	254	10573	68,00	30,40
18	ТЕР26-0261-4-01	Оформление покрытия железобетонных конструкций НР 85%~100%*0,85 от ФОТ; (4401) СИ 56%~70%*0,8 от ФОТ; (2900)	100 м2 обработанные поверхности	1,2	3741,28 448,99	170,22	3 122,07	4 490,00	539,00	204,00	3 747,00	ОСП-9,61 ЗМ-4,45 МАТ-1,586	12029	5178	905	9642	41,42	40,76

Раздел 6. Проемы

19	ТЕР(6-01)-014-06	Установка в ямы здания основных блоков из ПВХ-профиля HP 100%-118%*0,85 от ФОТ; (2354) СП 50%-63%*0,8 от ФОТ; (1177)	100 м2 процентов	0,162	17221,09	48714	170 161,02	27 894,00	244,00	89	27 565,00	87359	2347	390	84628	145,72	23,61
					130,83	9,57				2				13	0,66	0,11	
20	ТЕР(6-01)-019-03	Установка блоков в наружных и внутренних дверных проемах HP 100%-118%*0,85 от ФОТ; (1568) СП 50%-63%*0,8 от ФОТ; (784)	100 м2 процентов	0,104	2484,83	477,44	25 719,54	3 674,00	163,00	64,00	3 447,00	44744	1568	281	42895	115,00	15,41
					1217,85												
21	ТСЦ-101-0892	Скобяные изделия	штук		92,74		92,74	649,00			649,00	2603			2603		
Раздел 7. Лестницы																	
22	ТЕР(6-01)-052-01	Устройство внутриквартирных лестниц HP 100%-118%*0,85 от ФОТ; (402) СП 50%-63%*0,8 от ФОТ; (401)	1 м2 гидроткань мол процентам	1,5	440,66	8,59	370,83	661,00	83,00	13,00	585,00	3108	862	57	2249	4,90	7,25
					55,66												
Раздел 8. Полы																	
23	ТЕР(6-01)-011-01	Устройство стяжки цементных толщин \geq 20 мм HP 105%-123%*0,85 от ФОТ; (421) СП 60%-75%*0,8 от ФОТ; (2407)	100 м2 стяжки	1,08	2037,17	83,68	1 612,89	2 200,00	409,00	54	1 742,00	13243	3846	346	9051	39,51	42,67
					370,6	18,42				20				165	1,27	1,37	
24	ТЕР(6-01)-035-01	Устройство покрытий из плитки 4 620,53 = 28 563,27 - 101,54 * 255,89 HP 105%-123%*0,85 от ФОТ; (12142) СП 60%-75%*0,8 от ФОТ; (6938)	100 м2 покрытия	1,043	4620,53	96,11	3 375,11	4 819,00	1399,00	100	3 520,00	26133	11520	473	14140	99,08	101,97
					1149,31	5,06				5				44	0,35	0,37	
25	ТСЦ-101-1684	Паннопроборная панельное покрытие	м2	104,7	188,28		188,28	19 638,00			19 638,00	7847			7847		
26	ТЕР(6-01)-016-02	Устройство покрытий из ламината HP 105%-123%*0,85 от ФОТ; (547) СП 60%-75%*0,8 от ФОТ; (311)	100 м2 покрытия	0,129	6354,13	73,95	5 864,26	820,00	54,00	10	756,00	3761	516	45	3200	42,4	5,47
					415,94	5,08				1				5	0,35	0,05	
27	ТЕР(6-01)-040-01	Устройство пантуров поливинилхлоридных HP 105%-123%*0,85 от ФОТ; (1107) СП 60%-75%*0,8 от ФОТ; (747)	100 м пантура	1,25	546,65	3,67	439,33	683,00	130,00	5,00	548,60	5523	1245	30	4258	8,99	11,24
					103,68												
Раздел 9. Отделочные, канализационные																	
28	ТЕР(6-02)-001-04	Прокладка трубопровода отопления из стальных водопроводных поливинилхлоридных труб диаметром 32 мм HP 109%-128%*0,85 от ФОТ; (3152) СП 60%-83%*0,8 от ФОТ; (2151)	100 м трубопровода	0,9	4630,36	61,22	4 194,80	4 108,00	337,00	55	3 776,00	15875	3234	245	12391	32,97	39,67
					374,56	2,53				2				20	0,15	0,16	
29	ТЕР(6-02)-002-03	Прокладка трубопровода канализации из стальных водопроводных поливинилхлоридных труб диаметром 25 мм HP 109%-128%*0,85 от ФОТ; (886) СП 60%-83%*0,8 от ФОТ; (537)	100 м трубопровода	0,2	5884,17	72,57	5 390,48	1 177,00	84,00	15	1 078,00	4284	809	65	3510	37,07	7,41
					421,12	2,53				1				4	0,15	0,03	
30	ТЕР(6-04)-001-01	Прокладка трубопровода канализации из поливинилхлоридных труб высокой плотности диаметром 50 мм HP 109%-128%*0,85 от ФОТ; (788) СП 60%-83%*0,8 от ФОТ; (477)	100 м трубопровода	0,1	5666,88	15,73	4 898,98	567,00	75,00	3,00	490,00	1824	723	7	1094	64,24	6,42
					752,25	0,34									0,02		
31	ТЕР(6-04)-001-02	Прокладка трубопровода канализации из поливинилхлоридных труб высокой плотности диаметром 100 мм HP 109%-128%*0,85 от ФОТ; (1135) СП 60%-83%*0,8 от ФОТ; (687)	100 м трубопровода	0,15	9572,2	33,4	8 817,46	1 436,00	108,00	5,00	1 333,00	4963	1040	22	1901	61,6	9,24
					721,36	1,01								1	0,06	0,01	

ЛК Гранд-Смета

32	ТЕР1-03-001-01	Установка радиаторов чугунных НР 109%~128%*0,85 от ФОТ; (1263) СИ 66%~83%*0,8 от ФОТ; (765)	100 кВт радиаторов и коллекторов	0,144156	31037,18	32142	29 714,10	4 474,00	116,00	75	4 283,00	1410	21964	75,7	10,91
			1 комплект	5	26,86				7,00		127,00	76	204	0,12	0,60
33	ТЕР18-07-001-05	Установка экранов металлических НР 109%~128%*0,85 от ФОТ; (76) СИ 66%~83%*0,8 от ФОТ; (46)	1 б/м	1	439,86	31,79	365,92	440,00	42,00	32	366,00	405	1159	4,03	4,03
			1 б/м	1	42,15	0,84				1		7		0,08	0,05
34	ТЕР18-04-001-01	Установка баков НР 109%~128%*0,85 от ФОТ; (449) СИ 60%~82%*0,8 от ФОТ; (272)	1 бак	1	128134,7	379,84	127 291,00	128 125,00	454,00	380	127 291,00	4361	208276	40,88	40,88
			1 бак	1	453,77	26				26		226	202265	1,54	1,54
35	ТЕР18-01-002-06	Установка крышек стальных НР 109%~128%*0,85 от ФОТ; (5060) СИ 66%~83%*0,8 от ФОТ; (3027)	10 комплект	0,1	1770,16	32,08	1 492,14	177,00	25,00	3,00	149,00	216	296	21,65	21,7
			10 комплект	0,1	245,94	1,89						2		0,13	0,01
36	ТЕР1-01-001-14	Установка замка/замков оппозитных с подовой хомутной и порочей воды НР 109%~128%*0,85 от ФОТ; (259) СИ 66%~83%*0,8 от ФОТ; (157)	10 комплект	0,1	16818,14	142,33	16 310,13	1 682,00	37,00	14	1 631,00	351	4711	32,19	32,2
			10 комплект	0,1	365,68	11,98				1		10		0,79	0,08
37	ТЕР1-01-001-01	Установка вентилей чугунных НР 109%~128%*0,85 от ФОТ; (393) СИ 66%~83%*0,8 от ФОТ; (238)	10 комплект	0,1	4086,31	59,81	3 740,79	409,00	24,00	6,00	375,00	266	3558	24,64	2,46
			10 комплект	0,1	276,71	4,04						4		0,32	0,03
38	ТЕР1-01-003-01	Установка запорных обратных клапанов НР 109%~128%*0,85 от ФОТ; (294) СИ 66%~83%*0,8 от ФОТ; (178)	10 комплект	0,1	1269,39	20,11	1 147,15	122,00	10,00	2,00	115,00	96	1030	8,99	0,9
			10 комплект	0,1	102,13	1,02						1		0,07	0,01
39	ТЕР17-01-003-04	Установка рабочих НР 109%~128%*0,85 от ФОТ; (108) СИ 66%~83%*0,8 от ФОТ; (65)	10 комплект	0,1	3709,11	42,8	2 969,27	13 650,00	2 308,00	415	10 927,00	22175	43019	60,76	223,6
			100 кв.м отделенная поверхности	3,68	627,04	29,28				108		929		2,28	8,35
40	ТЕР1-02-002-02	Обшивка гипсокартонными листами стен НР 89%~105%*0,85 от ФОТ; (20563) СИ 44%~55%*0,8 от ФОТ; (10166)	100 кв.м поверхности	3,68	861,33	15,9	570,07	3 170,00	1 064,00	6	2 100,00	10224	8231	27,64	101,72
			100 кв.м оклеиваемой и обшиваемой поверхности	3,68	289,11	0,15				1		4		0,01	0,04
41	ТЕР1-06-001-04	Окраска обоев НР 89%~105%*0,85 от ФОТ; (9183) СИ 44%~55%*0,8 от ФОТ; (4500)	100 кв.м поверхности	1,38	13892,91	292,7	7 250,25	19 172,00	8 763,00	404	10 005,00	84212	34759	592,9	418,2
			100 кв.м поверхности обшивки	1,38	6349,96	4,64				6		53		0,25	0,42
42	ТЕР1-01-043-09	Обшивка потолка гипсокартонными листами НР 89%~105%*0,85 от ФОТ; (74996) СИ 44%~55%*0,8 от ФОТ; (37077)	100 кв.м поверхности	1,38	1247,84	11,38	1 057,07	1 792,00	248,00	16,00	1 458,00	2379	2918	16,94	23,38
			100 кв.м поверхности	1,38	179,39	0,15						2		0,01	0,01
43	ТЕР1-04-003-02	Окраска поливинилхлоридными воднодисперсионными составами НР 89%~105%*0,85 от ФОТ; (2119) СИ 44%~55%*0,8 от ФОТ; (1048)	100 кв.м поверхности	1,38	279,98	38,73	188,28	5 124,00	965,00	709	1 446,00	9315	11822	5,4	98,82
			1 кв.м краски	18,3	52,97	6,75				128		1073		0,4	7,32
44	ТЕР1-02-001-01	Обшивка стен кирпичом 279,98 = 919,39 - 0,394 x 1 022,86 НР 104%~122%*0,85 от ФОТ; (10804) СИ 64%~80%*0,8 от ФОТ; (6648)	1000 кв.м поверхности	7,21	1 027,16	1 927,16	13 895,00				13 895,00	39032	39032		
45	ТСЕ-004-0126	Кирпич облицовочный	1000 кв.м	7,21	1 027,16	1 927,16	13 895,00				13 895,00	39032	39032		

Таблица 10. Отделочные работы

Внутренние работы

40	ТЕР1-02-002-02	Обшивка гипсокартонными листами стен НР 89%~105%*0,85 от ФОТ; (20563) СИ 44%~55%*0,8 от ФОТ; (10166)	100 кв.м отделенная поверхности	3,68	3709,11	42,8	2 969,27	13 650,00	2 308,00	415	10 927,00	22175	43019	60,76	223,6
			100 кв.м поверхности	3,68	627,04	29,28				108		929		2,28	8,35
41	ТЕР1-06-001-04	Окраска обоев НР 89%~105%*0,85 от ФОТ; (9183) СИ 44%~55%*0,8 от ФОТ; (4500)	100 кв.м поверхности	1,38	861,33	15,9	570,07	3 170,00	1 064,00	6	2 100,00	10224	8231	27,64	101,72
			100 кв.м поверхности	1,38	289,11	0,15				1		4		0,01	0,04
42	ТЕР1-01-043-09	Обшивка потолка гипсокартонными листами НР 89%~105%*0,85 от ФОТ; (74996) СИ 44%~55%*0,8 от ФОТ; (37077)	100 кв.м поверхности	1,38	13892,91	292,7	7 250,25	19 172,00	8 763,00	404	10 005,00	84212	34759	592,9	418,2
			100 кв.м поверхности обшивки	1,38	6349,96	4,64				6		53		0,25	0,42
43	ТЕР1-04-003-02	Окраска поливинилхлоридными воднодисперсионными составами НР 89%~105%*0,85 от ФОТ; (2119) СИ 44%~55%*0,8 от ФОТ; (1048)	100 кв.м поверхности	1,38	1247,84	11,38	1 057,07	1 792,00	248,00	16,00	1 458,00	2379	2918	16,94	23,38
			100 кв.м поверхности	1,38	179,39	0,15						2		0,01	0,01
44	ТЕР1-02-001-01	Обшивка стен кирпичом 279,98 = 919,39 - 0,394 x 1 022,86 НР 104%~122%*0,85 от ФОТ; (10804) СИ 64%~80%*0,8 от ФОТ; (6648)	1000 кв.м поверхности	7,21	1 027,16	1 927,16	13 895,00				13 895,00	39032	39032		
			1 кв.м краски	18,3	52,97	6,75				128		1073		0,4	7,32
45	ТСЕ-004-0126	Кирпич облицовочный	1000 кв.м	7,21	1 027,16	1 927,16	13 895,00				13 895,00	39032	39032		

ЛК Гранд-Смюта

5

Итого прочие затраты по счету	521825	34410	8838,00	478557	1877577	3308452	42662,00	1504068	3 260,72
В том числе (сравнено):			973,00				818,00		60,43
фонд оплаты труда (ФОТ)	35405				338980				
материалы	478557				1504068				
заслуженная машина и механизмы	8838				42667				
Налоговые расходы	40512				327566				
Сметная прибыль	22332				170460				
Итого по смете:	1076				5955				1,67
Дополнительные методы определения сметной стоимости									
Бетонные и железобетонные сборные конструкции и промышленное строительство	37210				164219				47,62
Конструкции из кирпича и блоков	73828				299429				16,26
Деревообрабатывающие конструкции	173825				780630				116,68
Технологические работы	7119				30050				2,22
Кровля	55572				264270				1 198,76
Полы	31742				154020				33,59
Сметные работы - внутренняя трубопроводы, малярная, окрасочная, отделочная, теплозащитные, вентиляционная и кондиционирование воздуха	145706				294313				131,73
Освоительные работы	57711				371717				316,18
Итого	584469				2375603				3,95
ВСЕГО по смете	584469				2575603				163,33
									1,79
									117,91
									2,29
									1 166,96
									8,88
									3 260,72
									60,43
									3 260,72
									60,43

Составил: _____ /подпись, инициалы, фамилия/

Проверил: _____ /подпись, инициалы, фамилия/

_____ /ген. директор ООО "Проект-Комплекс" Ю.В.Ластовский/